

# POSLOVNA SREDA

Nidda Verlag - Vesti  
Postfach 1206  
D-61102 Bad Vilbel  
E-mail: [poslovna.sreda@vesti.de](mailto:poslovna.sreda@vesti.de)  
Arhiva: [www.vesti-marketing.com](http://www.vesti-marketing.com)

Plantaze trešnje  
hit u Mačvi

## Evropi preti nestašica

Na više od 300 hektara oranica u šabačkom kraju niču nove plantaže trešnje, a za nabavku sadnica izdvojeno je 30 miliona dinara državnih sredstava. U Direkciji za poljoprivredu objašnjavaju da je ovo zemljište idealno za plantaže, a rukovodili su se i ispitivanjem tržišta, prema kojim trešnja u Evropi neće biti dovoljno narednih 20 do 30 godina. Tu je i primamljiva cena, koja se u Londonu kreće od sedam do 10 evra.

Plantaze trešnje prostiraju se na više od 300 hektara plodnih oranica u Mačvi i Pocerini.

Direktor Direkcije za poljoprivredu Predrag Srdanović kaže da



je trešnja postala apsolutni hit.

- Imamo više od 100 zainteresovanih, koji zovu svaki dan. Sa prosečnih tri i po hektara po domaćinstvu, našim zemljoradnicima potrebni su visoki prinosi i uposlenost svih članova porodice. Sadnice nabavljene za 3,5 evra, platiće od roda, a grad subvencionishe voćnjake od 20 do 50 ari - kaže Srdanović.

Krajnji cilj je privlačenje kupaca, što se može postići kvalitetom proizvoda sa finalnom obradom. Zato Gradska uprava planira gradnju hladnjače za prihvatanje trešnje i drugog voća. Izvesno je da će objekat biti podignut na gradskom građevinskom zemljištu, a u ovom trenutku bira se pogodna lokacija.

Sportsko-poslovni centar i hotel Elite iz Novog  
Sada traži suinvestitore



## Potrebni partneri za još bolji kvalitet

U novosadskom Novom naselju, u tihom okruženju, nalazi se moderan sportsko-poslovni centar i hotel Elite koji odiše prijatnom atmosferom, komforom, ali i pristupačnim cenama. Ukoliko boravite u Novom Sadu, a želite da oprobate svoju kondiciju i sportski duh onda je ovaj centar i hotel pravi izbor za vaš savršen odmor. Iako je sagrađen pre samo dve i po godine centar i hotel Elite je postao poznat po odlično opremljenim teniskim terenima i uspešnom radu Prve srpske teniske Akademije Elite, kao i organizovanju seminara, promocija i humanitarnih akcija.

Radi podizanja kvaliteta usluga na najviši mogući nivo, ali i proširenja sadržaja usluga vlasnici centra i hotela Elite traže partnera - suinvestitora. Inače Teniska akademija Elite je ove godine već je iznedrila državne prvake do 14 godina u muškoj i žen-

skoj konkurenciji. Osim toga, akademija je jedinstvena po broju polaznika juniora iz zemalja bivšeg Sovjetskog Saveza, zapadne Evrope i zemalja bivše Jugoslavije.

Veliko interesovanje mladih da baš u ovoj akademiji naprave svoje prve teniske korake, ali i da započnu profesionalnu karijeru krije se u kvalitetnom stručnom kadru, ali i pristupačnim cenama. Mladi, prvenstveno u uzrastu od 10 do 18 godina oduševljeni su uslovima koje su pronašli na jednom mestu.

Teniska akademija Elite je član Unije teniskih profesionalaca Srbije. Kada se svemu ovome doda ljubazno osoblje i izvanredni ukusi kuhinje hotela Elite jasno je da ovaj hotel ispunjava sve uslove da bude savršen domaćin za probirljive goste i buduće sjajne tenisere, a isto tako primamljiv za zainteresovane poslovne ljude koji žele na

jednom mestu da imaju sve uslove za poslovne aktivnosti i odlično organizovanu rekreaciju u slobodno vreme.

Jer sveukupno, Centar Elite sadrži: hotel kapaciteta od 100 kreveta raspoređenih u 48 komfornih soba i restoran koji se prostiru na 2.000 kvadratnih metara, potom teniski centar sa šest teniskih terena (dva u hali, tri na otvorenom i jedan centralni s natkrivenim tribinama) na čak 10.000 metara kvadratnih zemljišta. Tu je i kafe picerija, dve komforne sale od kojih svaka ima kapacitet od 60 mesta, spa centar površine 500 metara kvadratnih (u fazi završnih radova), autoparionicu i parking od 45 mesta pod vidnom nadzorom.

Svaki dogovor o poslovnom partnerstvu je moguć, a više informacija na telefon: +381 64 81 44 715, e-mail: [menadzer@elitecentar.rs](mailto:menadzer@elitecentar.rs) i na internet adresi [www.elitecentar.rs](http://www.elitecentar.rs). N. S. P.

Novi smeštaj za stare  
u Beogradu

## BG DOM 56 otvorio svoja vrata

Beograd je dobio još jedan dom za smeštaj odraslih i starih. Na Voždovcu, u Ulici Jovana Popovića 13, BG DOM 56 svečano je otvorio svoja vrata za sve zainteresovane korisnike. Prednost ovog doma je što pored stalnog smeštaja nudi i mogućnost kraćeg ili povremenog boravka - jednodnevnog, sedmičnog i jednomesečnog. Nalazi se u urbanom delu srpske prestonice,



nedaleko od centra grada, a ipak pruža savršen mir jer je reč o porodičnoj vili sa prostranim dvorištem koja će budućim stanarima omogućiti osećaj kao da su kod svoje kuće.

- Dom korisnicima nudi vrhunsku medicinsku negu tokom 24 sata, a na raspolaganju su lekari specijalisti, fizioterapeuti i socijalni radnik - objašnjava Slavica Banjac, direktor ove ustanove i dugogodišnji član Skupštine srpske dijaspore u Francuskoj.

- Smeštaj ima kompletan komfor, televizore, klima uređaje i video nadzor. Naravno, BG DOM 56 radi uz dozvolu Ministarstva za rad i socijalnu politiku. Naše geslo je "produžite život uz osmeh" prihvaćeni i srećni u našem domu.

Zainteresovani mogu da se jave na brojeve telefona: +381 11 3973 693 i +381 66 88 00 888 ili na e-mail: [office@bgdom56.com](mailto:office@bgdom56.com).

Rudarsko-topioničarski basen Bor

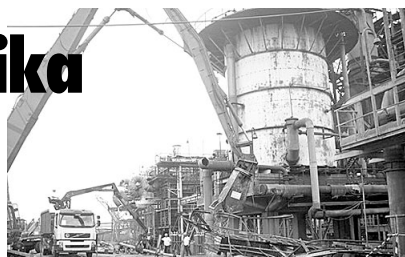
## Nova topionica i fabrika

U Rudarsko-topioničarskom basenu Bor počinje izgradnja nove topionice i fabrike sumporne kiseline, najavilo je Ministarstvo ekonomije Srbije.

Rudarsko-topioničarski basen Bor i kanadska Agencija za razvoj i izvoz (EDC) potpisali su 10. novembra 2010. godine ugovor o kreditu od 135 miliona evra za izgradnju i rekonstrukciju. Rok otplate kredita je 10 godina, sa peri-

odom mirovanja od tri godine i godišnjom kamatom od 2,9 odsto, a rok za završetak radova je 36 meseci.

Direktor RTB Bor Blagoje Spaskovski kaže da će se izgradnjom topionice bakra po modernij "fleš-smelting" tehnologiji finskog proizvođača, suzbiti ekološko zagađenje i postići znatno ekonomičnija proizvodnja. Prema podacima koje je izneo



direktor borske kompanije, izgradnja novog metalurškog postrojenja obezbediće povećanje iskorišćenosti bakra na 98 sa 93 odsto i uvećati iskorišćenje sumpora na 98 sa 50 odsto.

Italijani ulažu milijardu i po evra u Kolubaru B

## Edison završava termoelektranu

Elektroprivreda Srbije prihvatila je predlog italijanske energetske kompanije Edison za gradnju i upravljanje nad dva bloka termoelektrane u Kolubaru B. To je projekat koji će italijanska kompanija izvesti zajedno sa EPS-om i biće vredan 1,5 milijardi evra. Petar Škundrić, savetnik premijera za energetiku, kaže da su pregovori u toku, te da očekuje da će predgovor o realizaciji strateškog partnerstva između pomenutih kompanija biti potpisan za vreme zasedanja



vlada Srbije i Italije tokom jula.

Pregovori su u toku, pa se potpisivanje predgovora očekuje u julu.

Ako ova ponuda Edisona bude prihvaćena u 2012. godini nastaviće se izgradnja elektrane koja je započeta još 1988. godine, a bila bi završena 2017. godine. Elektroprivreda je planirala da radove i opremu unese kao ulog u zajedničku kompaniju, a Edison je ponudio izgradnju dva

bloka snage po 375 megavata, pri čemu oprema zadovoljava najstrože kriterijume zaštite životne sredine. Kada ova dva bloka budu završena, svaki će proizvoditi po 375 megavata-sati struje, i to po najnaprednijim evropskim standardima. To će povećati kapacitet za proizvodnju struje, uvesti nove napredne tehnologije i omogućiti Srbiji da dobije novu finansijsku injekciju.

Preduzeće Don Don zakupilo najveću pekaru na severu Vojvodine

## Slovenački hleb u Fidelinki



Slovenačko preduzeće Don Don zakupilo je Fidelinkinu pekaru u bankrotu i počinje da peče hleb u najvećoj industrijskoj pekari na severu Vojvodine. Zastupnik zakupca Aleš Mozetič kaže da su se odlučili na zakup pekare jer su želeli da se okrenu i snabdevanju tržišta svežim

hlebom.

Namera zakupca je da u pogon Fidelinka pekare prenese pripremu smrznutih testa, kojima snabdeva oko 730 hipermarketa i supermarketa na tržištu. Kao jak lokalni brend Fidelinka će zadržati i snabdevanje grada i okoline svežim hlebom.